



**Comment les familles du Var réussissent-elles à concilier leur vie familiale avec leur vie professionnelle ?**

**Quels sont leurs besoins et leurs aspirations ?**



# La méthodologie





# Méthodologie



- ▶ Étude réalisée auprès de **parents** de 18 ans et plus avec au moins un enfant de moins de 20 ans au foyer.
- ▶ Elle est le fruit d'une **enquête nationale représentative** et d'enquêtes « **boost** » auprès des départements souscripteurs.
- ▶ Elle comprend **409 parents** habitant dans **la région Provence-Alpes-Côte d'Azur** et **100 parents** habitant dans **le Var**.



- ▶ L'échantillon national a été constitué selon la **méthode des quotas**, au regard des critères de **sexe, d'âge, de CSP, de nombre d'enfants au foyer et de poids du département**. Il a ensuite été **redressé pour être représentatif de la population étudiée** sur les variables de **sexe, âge, CSP, de nombre d'enfants au foyer, et de poids de la région**.
- ▶ Les résultats de **chaque région** ont fait l'objet d'un **redressement spécifique** sur les critères de **sexe, d'âge, de CSP, de nombre d'enfants au foyer, et de poids du département**.
- ▶ Les boosts pratiqués pour les départements souscripteurs ont été constitués par interrogation aléatoire pour porter l'échantillon total du département à 100 enquêtes.
- ▶ Les résultats de chaque département souscripteur ont ensuite été redressés sur les variables de **sexe et de nombre d'enfants au foyer**.



- ▶ OpinionWay a réalisé cette enquête en appliquant les **procédures et règles de la norme ISO 20252**.



- ▶ Mode d'interrogation : L'échantillon a été interrogé **en ligne sur système CAWI** (Computer Assisted Web Interview) qui a pu être complété par des enquêtes sur les réseaux sociaux, avec un questionnaire de 15 minutes.



Document



- ▶ Dates de terrain : les interviews ont été réalisées **entre le 14 octobre et le 8 décembre 2022**.



- ▶ Pour des cibles de particuliers, un seuil de 60 à 80 observations par segment observé est nécessaire pour obtenir une fiabilité acceptable de la variance observée. **100 interviews sont donc suffisantes pour analyser les résultats**.
- ▶ OpinionWay rappelle par ailleurs que les résultats de ce sondage doivent être lus en tenant compte des marges d'incertitude : 2,0 points au plus pour un échantillon de 2500 répondants ; 9,8 points au plus pour un échantillon de 100 répondants.

**Toute publication totale ou partielle doit impérativement utiliser la mention complète suivante :**

**« Enquête OpinionWay pour l'Observatoire des Familles Unaf-Udaf-Uraf »  
et aucune reprise de l'enquête ne pourra être dissociée de cet intitulé.**

# “ Pourquoi OpinionWay ?

## S'appuyer sur un partenaire reconnu et robuste

A la suite d'une consultation sur la base des exigences Unaf-Udaf-Uraf, l'Unaf a retenu la proposition d'OpinionWay.

“*opinionway*” : Groupe international, créé en 2000, spécialiste des études, réalisant près de 1000 études par an, ayant des références dans le secteur de l'économie sociale et solidaire.

**La proposition** : une enquête nationale permettant des échantillons régionaux représentatifs, la possibilité pour les Udaf de souscrire à des enquêtes départementales, et pour les Uraf à des rapports régionaux.





**01**

Conciliation entre vie familiale et vie professionnelle-

**A**

Les difficultés rencontrées

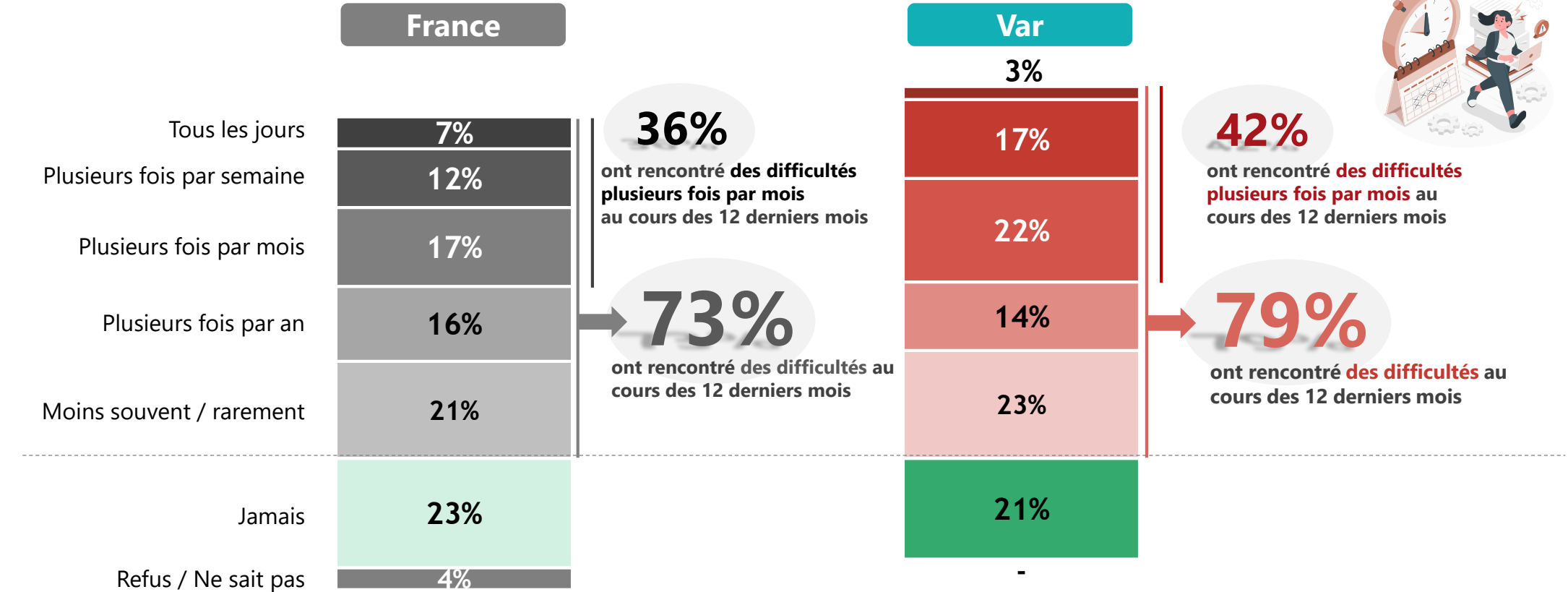


# En une année, 8 parents varois sur 10 ont rencontré des difficultés de conciliation vie pro/famille, dont la moitié plusieurs fois par mois

Question barométrique

C9 : Au cours des 12 derniers mois, combien de fois vous a-t-il été **difficile de remplir vos responsabilités familiales** parce que vous passiez **trop de temps à votre travail** ?

Base : ensemble des répondants qui travaillent en France (2185) / dans le département (90)



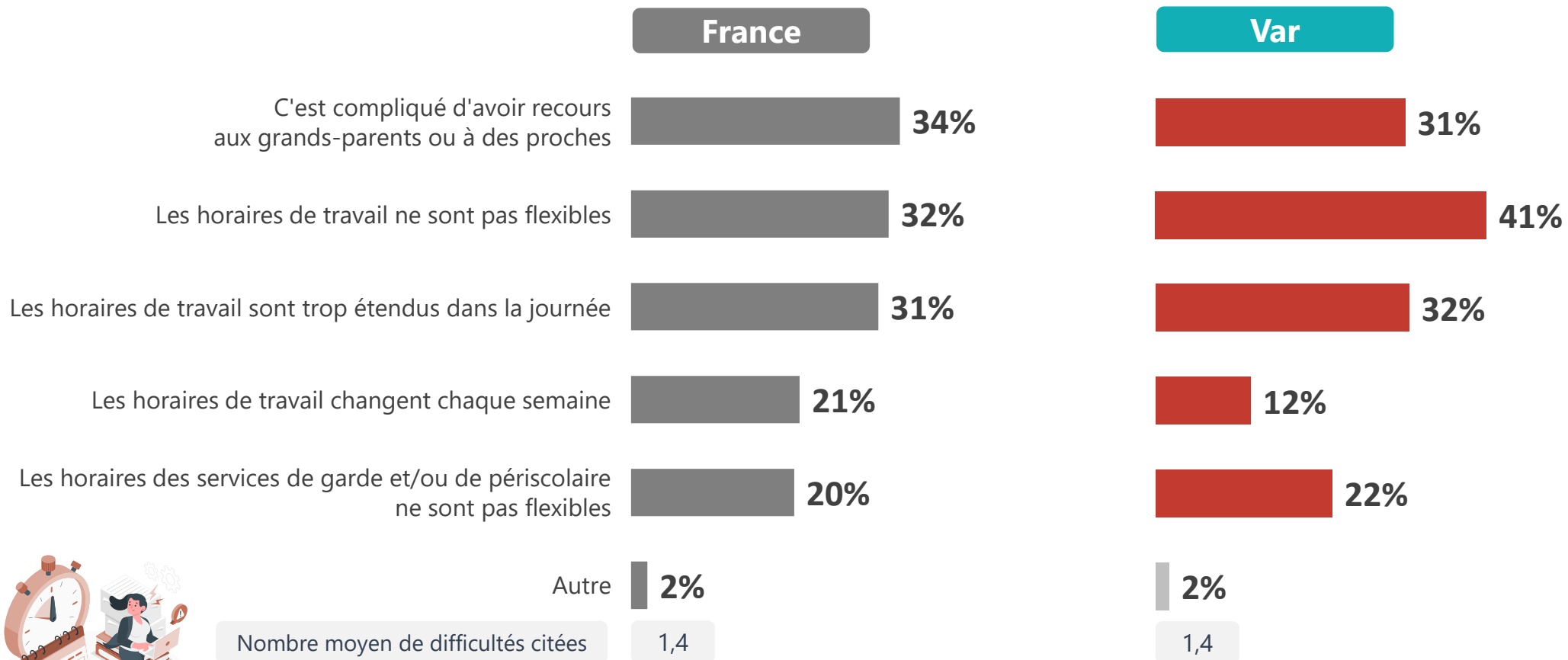


# Des difficultés multifactorielles, à l'image du national, parmi lesquelles le besoin de flexibilité des horaires de travail des parents

C10 : Pour quelle(s) raison(s) avez-vous **rencontré ces difficultés** ?

Base : ont rencontré des difficultés au cours des 12 derniers mois en France (1572) / dans le département (71)

Plusieurs réponses possibles

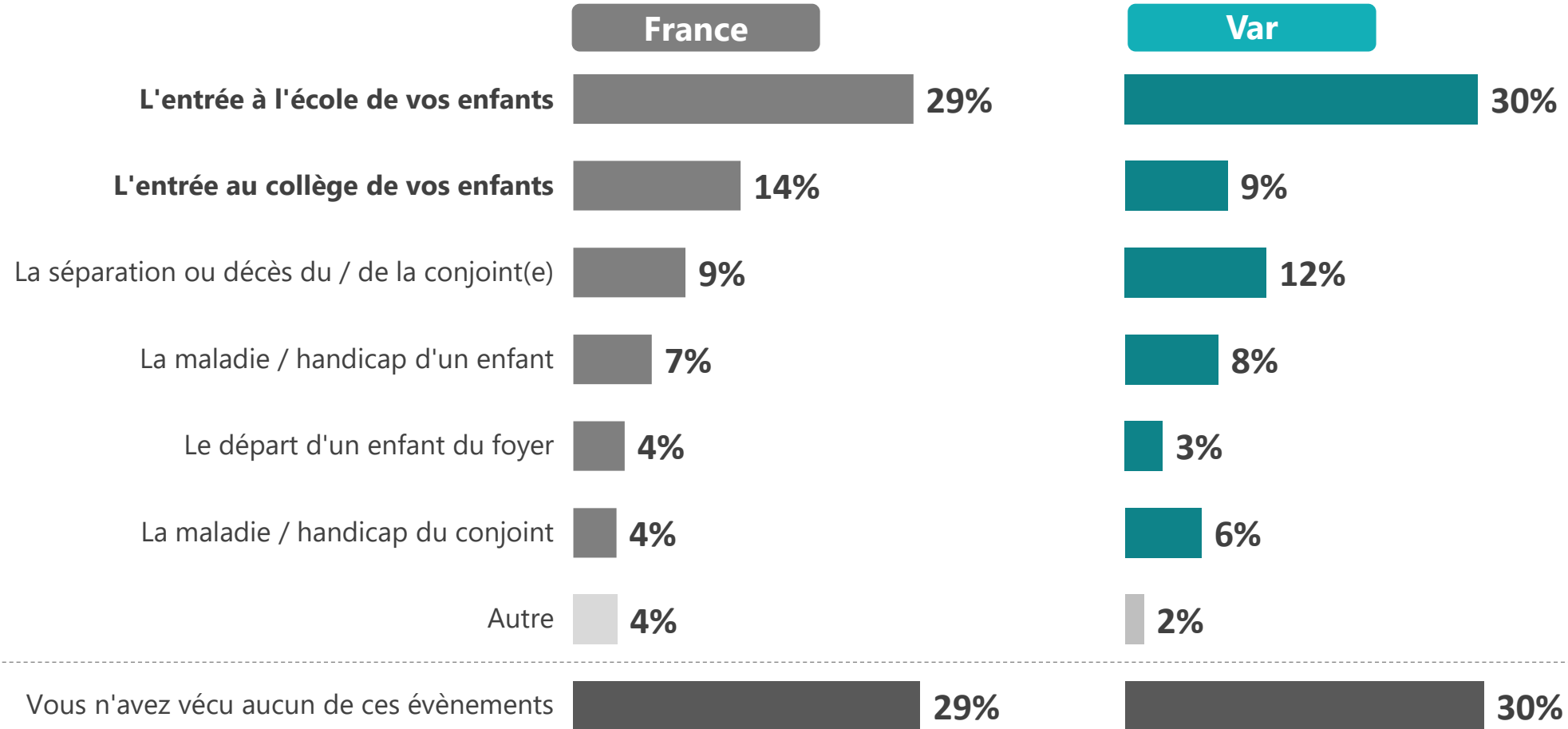




# L'entrée à l'école de l'enfant fait partie des événements familiaux qui impactent le plus la vie professionnelle des parents

C1 : En dehors de la naissance, parmi les événements suivants, lequel a le plus impacté votre vie professionnelle ?

Base : ensemble des répondants qui travaillent ou ont déjà travaillé en France (2484) / dans le département (100)







**B**

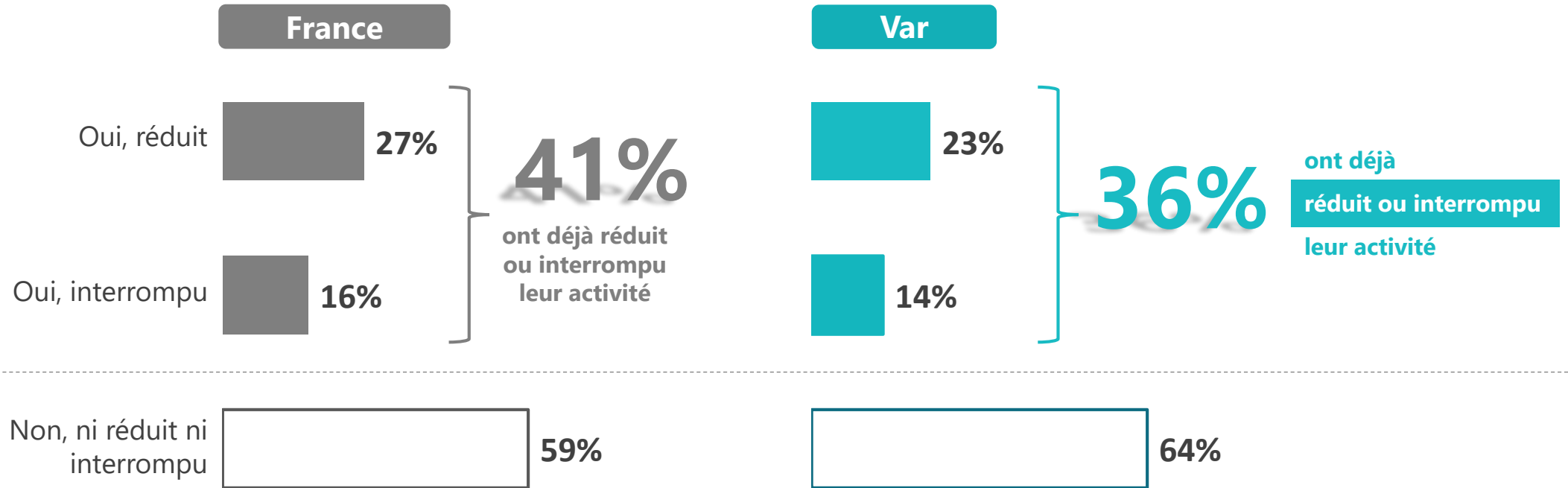
La réduction et l'interruption  
du travail



# Dans le Var, un tiers des parents ont déjà limité leur activité professionnelle pour s'occuper plus facilement de leurs enfants

C2A : Pour pouvoir vous occuper plus facilement du/des enfant(s), avez-vous déjà **réduit ou interrompu** plus d'un mois vos activité professionnelle (en dehors d'un congé maternité ou paternité) ?

Base : ensemble des répondants qui travaillent ou ont déjà travaillé en France (2484) / dans le département (100)  
Plusieurs réponses possibles





**C**

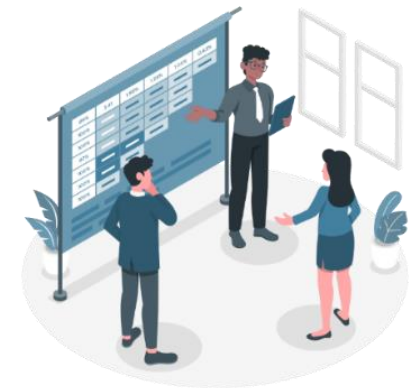
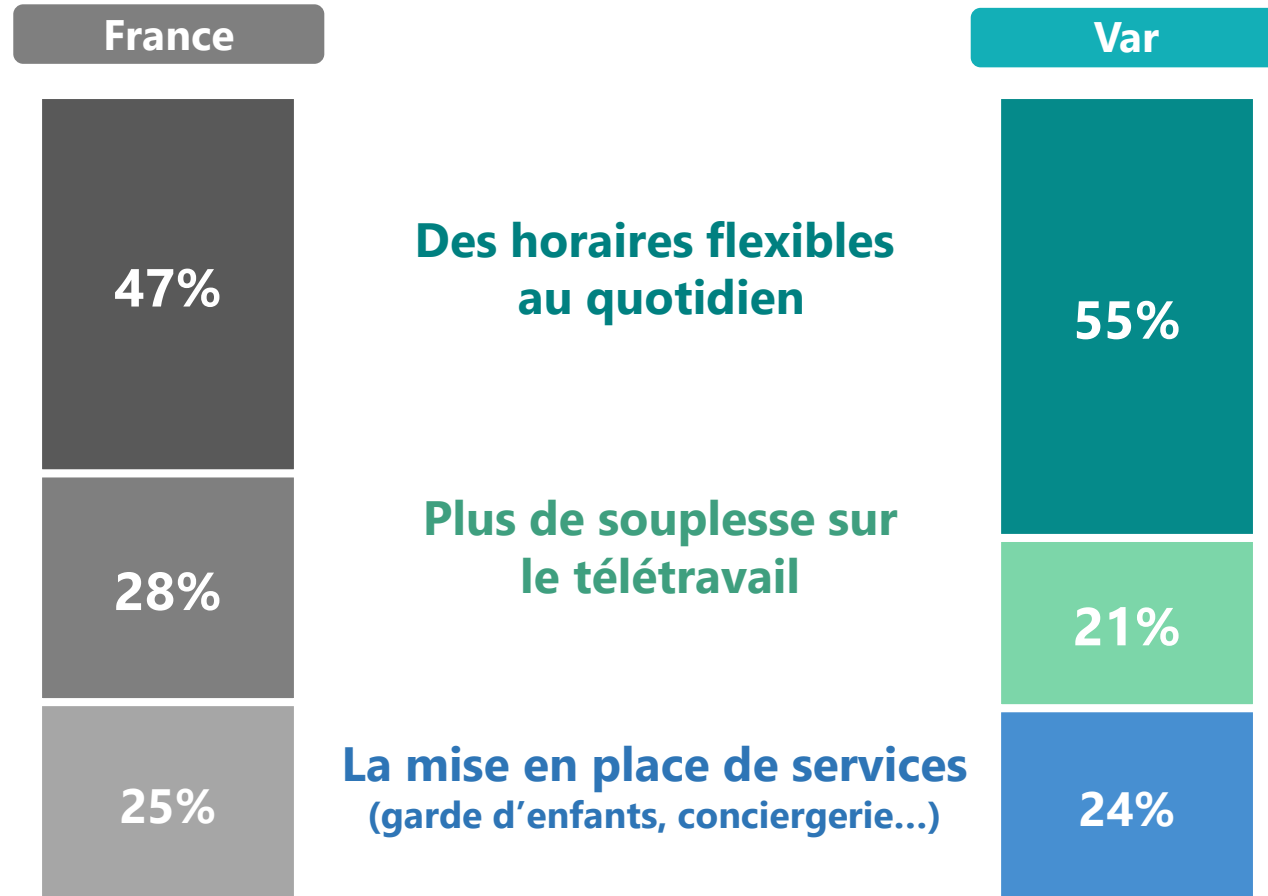
L'équilibre vie familiale /  
professionnelle



# Pour la moitié des parents qui travaillent, les employeurs devraient renforcer la flexibilité des horaires au quotidien

C14 : Selon vous, que devraient **prioriser les employeurs** pour vous aider à concilier votre vie familiale et votre vie professionnelle ?

Base : ensemble des répondants qui travaillent en France (2185) / dans le département (90)

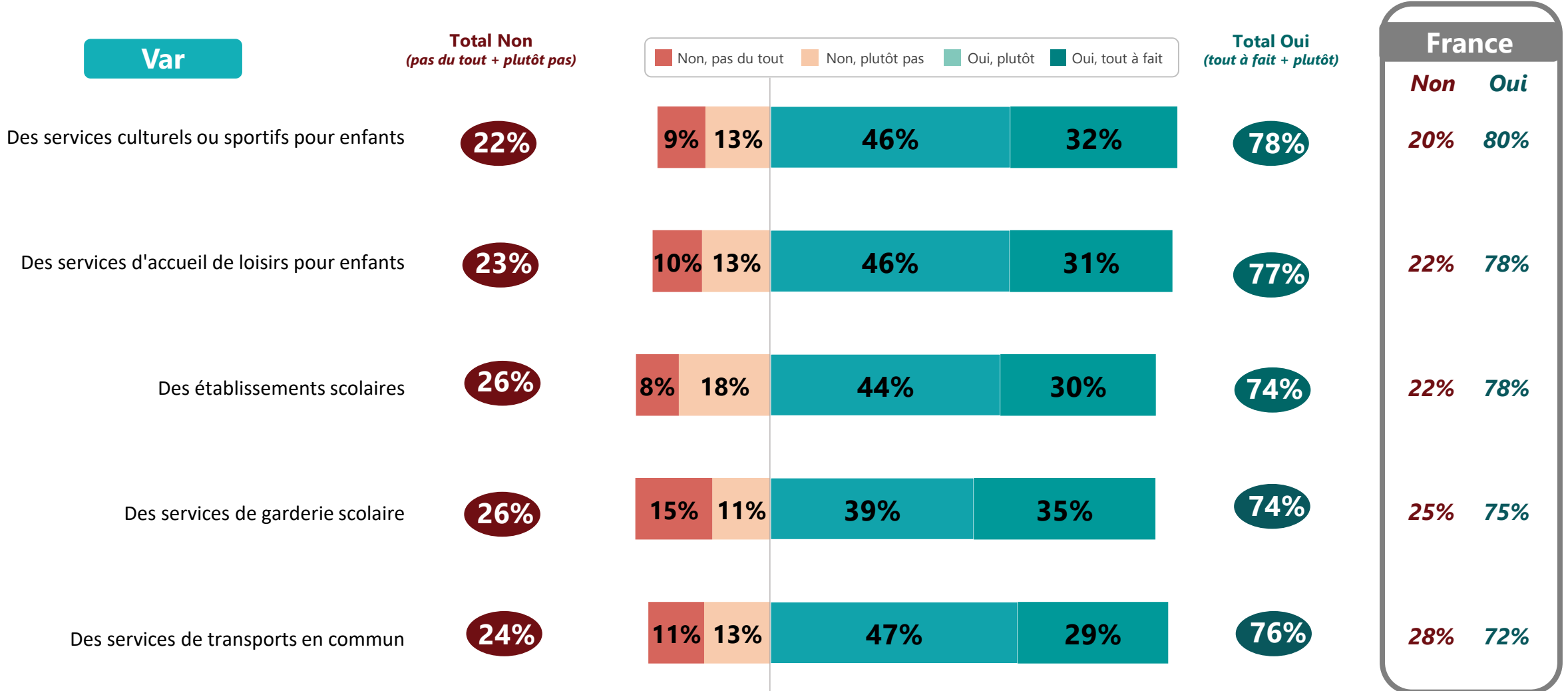




# Quels qu'ils soient, le développement de services à proximité du foyer aiderait les parents à mieux concilier leurs deux mondes

C15 : Le **développement des services suivants à proximité de chez vous** vous permettrait-il de mieux concilier votre vie familiale et professionnelle ?

Base : ensemble des répondants qui travaillent, hors non concernés en France (entre 1548 et 1988 répondants selon les items) / dans le département (entre 58 et 76)

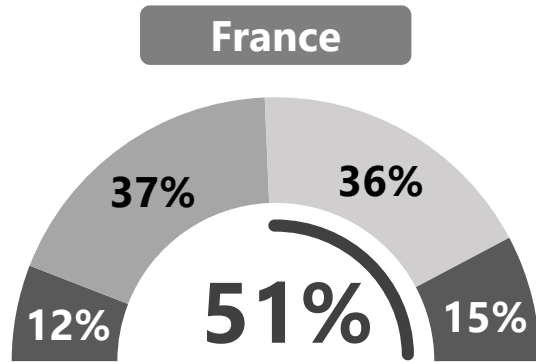




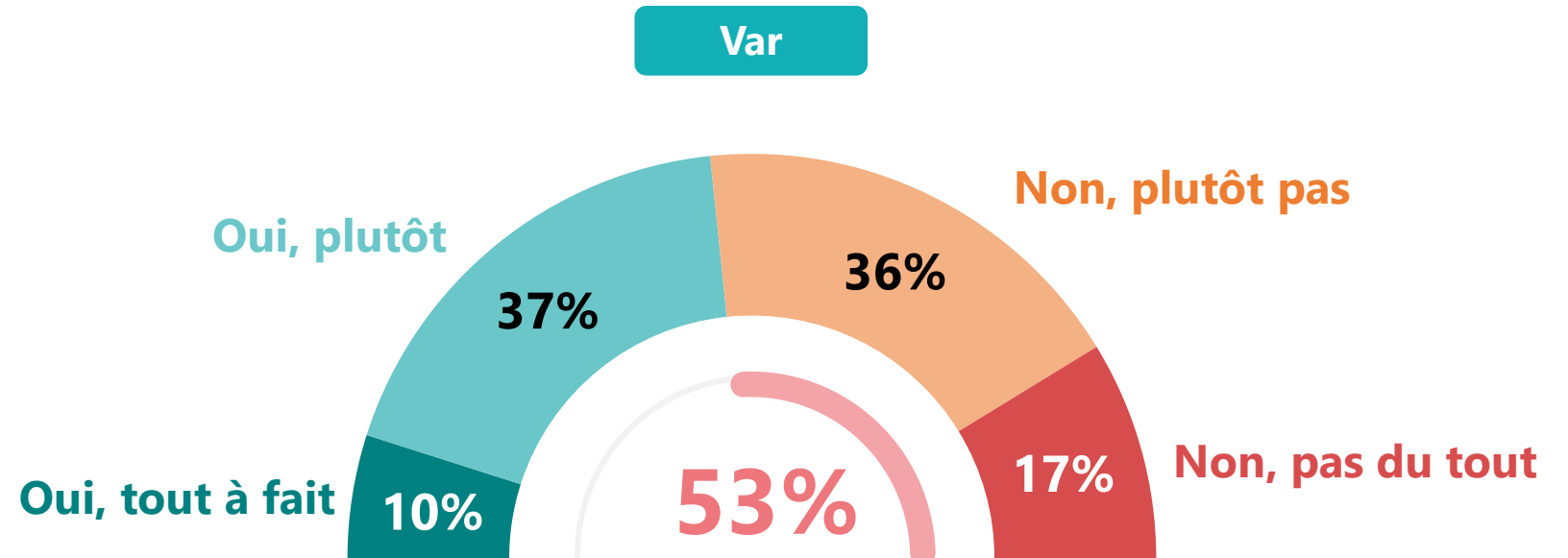
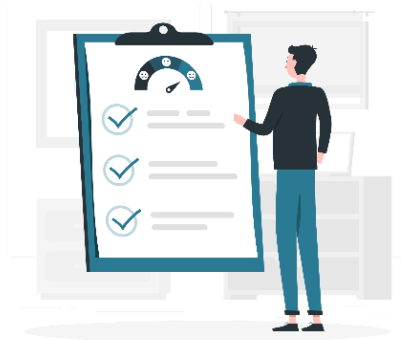
# Comme au niveau national, la moitié des parents varois estime que les solutions de garde pour les enfants âgés de 0 à 3 ans sont insuffisantes pour concilier vie professionnelle et vie familiale

A4 : Selon vous, les solutions de garde pour les enfants âgés de 0 à 3 ans sont-elles **suffisantes pour permettre aux parents de concilier leur vie professionnelle et leur vie familiale ?**

Base : ensemble France (2528) / le département (100)



PENSENT QUE LES SOLUTIONS SONT INSUFFISANTES



PENSENT QUE LES SOLUTIONS SONT INSUFFISANTES



**02**

Votre famille et vous

**A**

Questions barométriques



# Ils parviennent à répondre aux besoins essentiels de l'enfant et, pour la majorité, à lui faire plaisir. Mais préparer son avenir est plus difficile

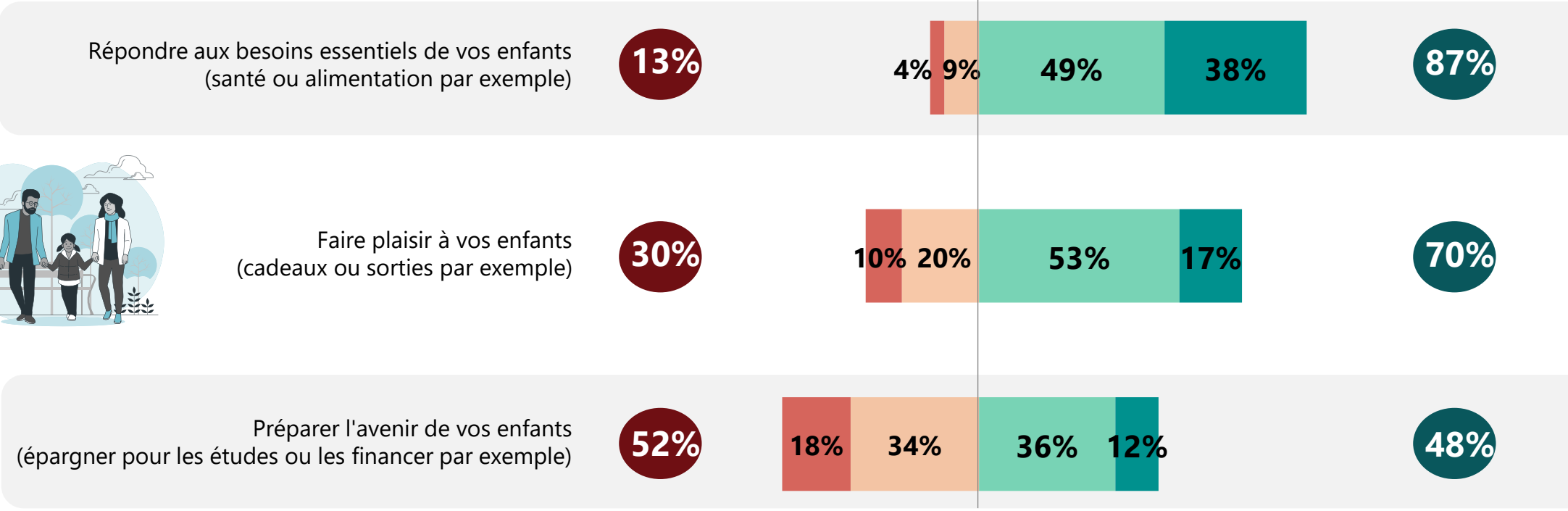
Question  
barométrique

B3 : En tant que parent, diriez-vous que les finances actuelles de votre foyer vous **permettent de faire les choses suivantes ?**

Base : ensemble France (2528) / le département (100)

## Var

| France |     |
|--------|-----|
| Non    | Oui |
| 11%    | 89% |
| 29%    | 71% |
| 48%    | 52% |





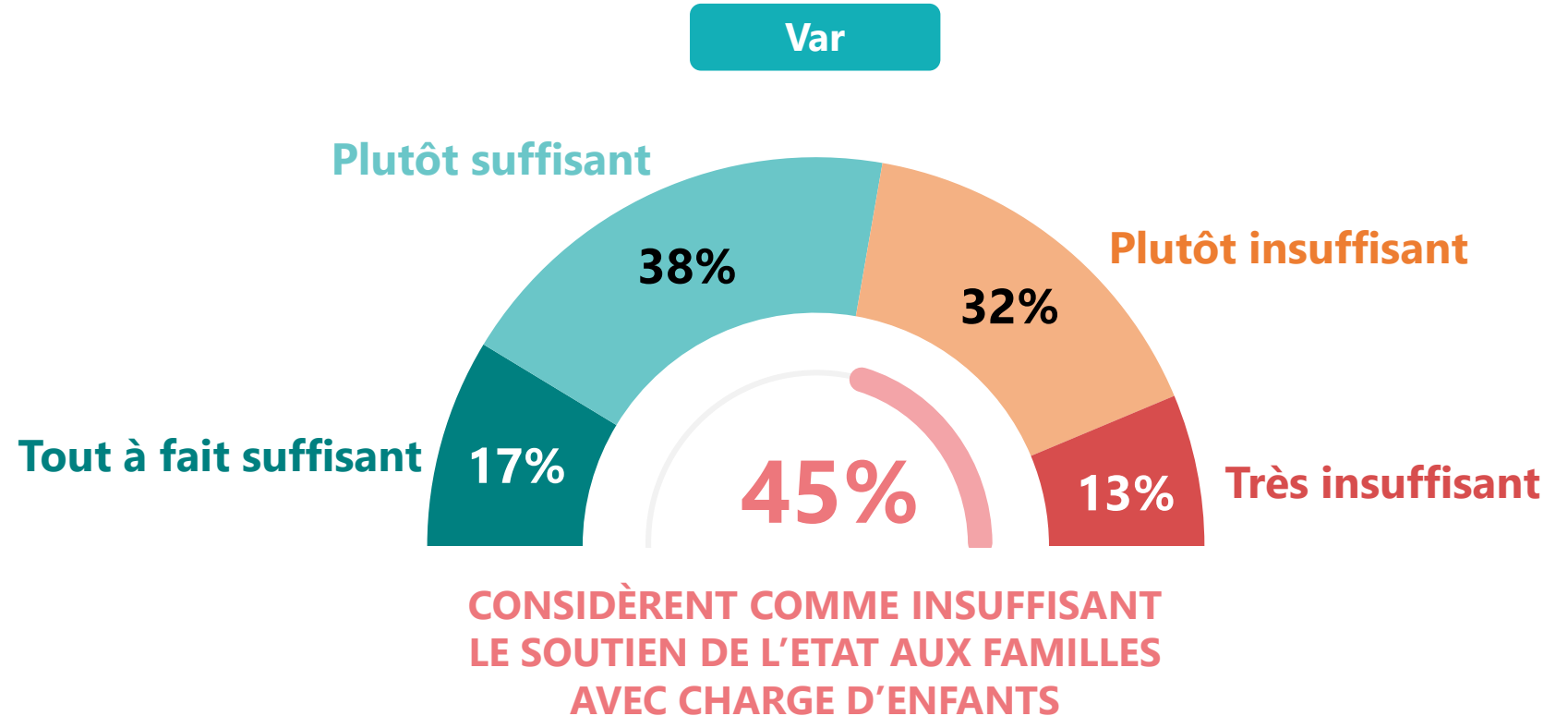
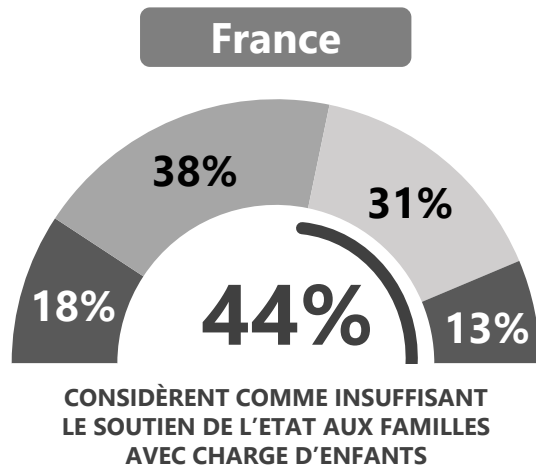


# Près de la moitié des parents du Var juge le soutien de l'Etat aux familles insuffisant. Une proportion aussi forte que sur l'ensemble du territoire

Question  
barométrique

B2 : Le **soutien de l'Etat aux familles avec charge d'enfants** (baisse d'impôts, allocations, services...) vous semble-t-il suffisant ?

Base : ensemble France (2528) / le département (100)





# La gestion de l'utilisation des écrans par les enfants est un sujet compliqué. En apparence plus faciles à gérer, les autres thématiques posent néanmoins problème à 1 parent sur 5 au moins

Question barométrique

B4 : En tant que parent, dans quelle mesure les sujets suivants vous semblent-ils compliqués ?

Base : ensemble des répondants qui travaillent, hors non concernés en France (entre 2380 et 2514 répondants selon les items) / dans le département (entre 91 et 99)

**Var**

**Total compliqué**  
(très + plutôt)

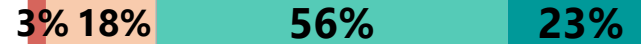
Très compliqué Plutôt compliqué Plutôt facile Très facile

**Total facile**  
(très + plutôt)

| France    |        |
|-----------|--------|
| Compliqué | Facile |
| 26%       | 74%    |
| 26%       | 74%    |
| 29%       | 71%    |
| 29%       | 71%    |
| 30%       | 70%    |
| 31%       | 69%    |
| 49%       | 51%    |

Suivre l'alimentation et la santé de vos enfants

**21%**



**79%**

Suivre la scolarité et l'orientation de vos enfants

**22%**



**78%**

Aborder les sujets délicats avec vos enfants

**30%**



**70%**

Affirmer votre autorité

**35%**



**65%**

Gérer les relations de vos enfants avec les autres enfants

**28%**



**72%**

Traiter les questions de dépense et d'argent avec vos enfants

**29%**



**71%**

Gérer l'utilisation des écrans par vos enfants

**57%**



**43%**



**B**

Questions d'actualité

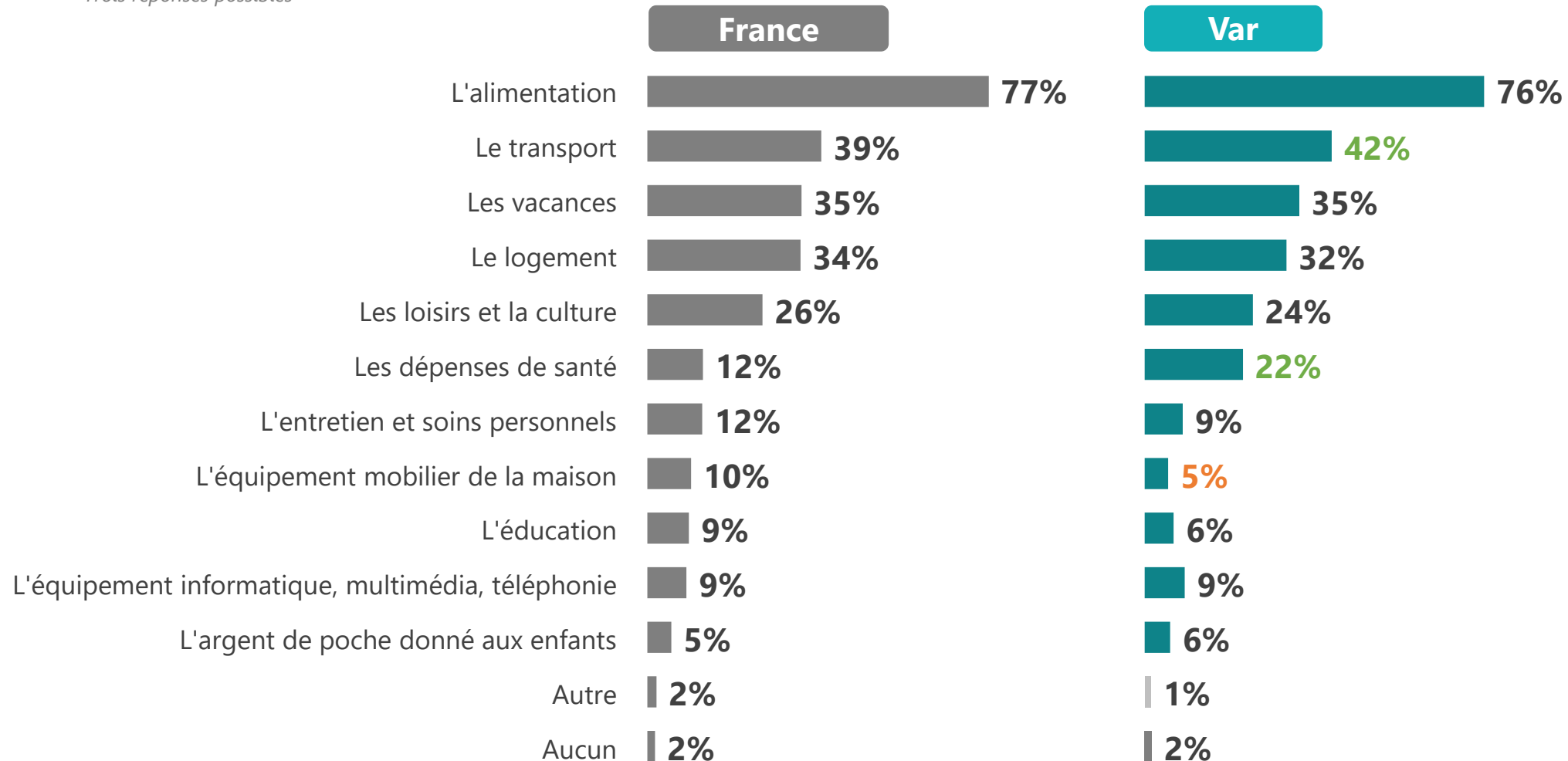


# Pour le moment, c'est avant tout sur l'alimentation que les parents se sentent impactés par la hausse des prix. A noter que le budget santé est presque deux fois plus impacté dans le Var que sur l'ensemble du territoire

A1 : Aujourd'hui, quels sont les 3 postes de dépenses de votre famille qui sont le plus impactés par la hausse des prix ?

Base : ensemble France (2528) / le département (100)

Trois réponses possibles

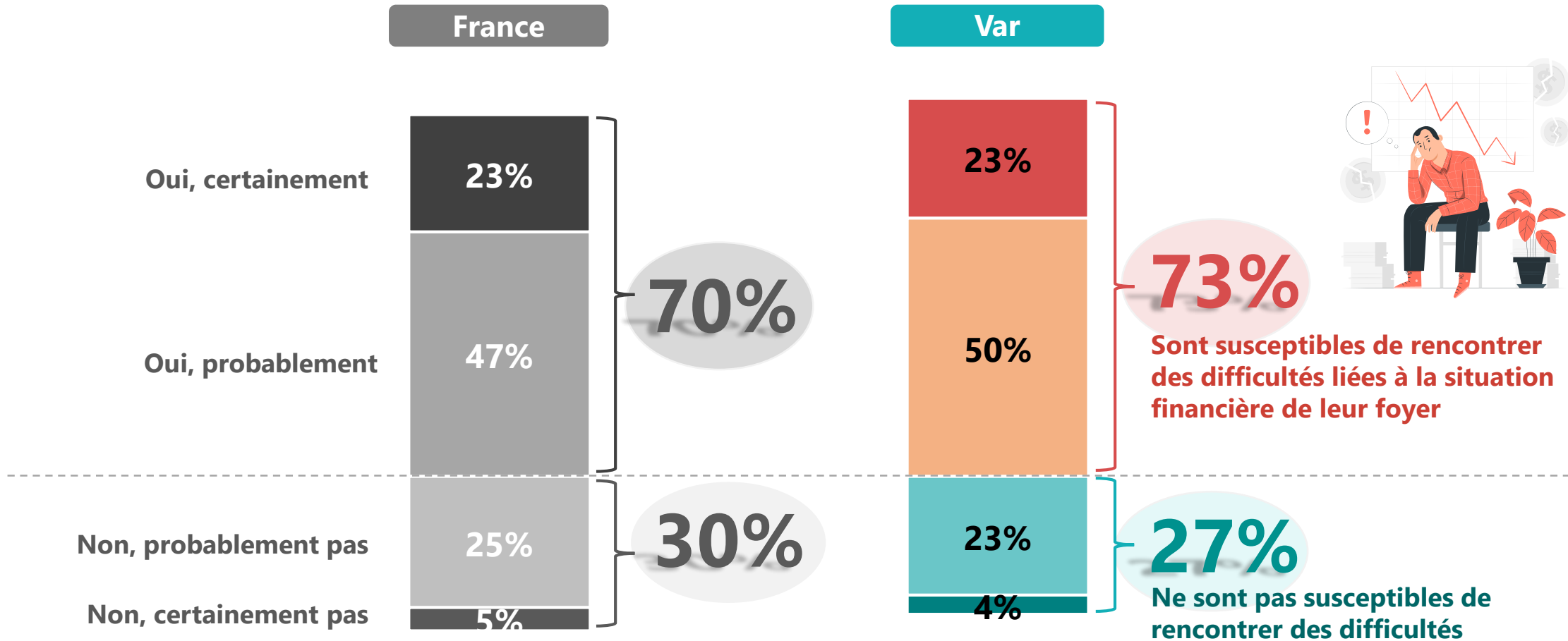




# Dans le pays tout comme dans le Var, une vision anxieuse de l'avenir résultant de la conjoncture

A2 : Selon vous, au cours des 6 prochains mois, êtes-vous **susceptible de rencontrer des difficultés** liées à la situation financière de votre foyer ?

Base : ensemble France (2528) / le département (100)

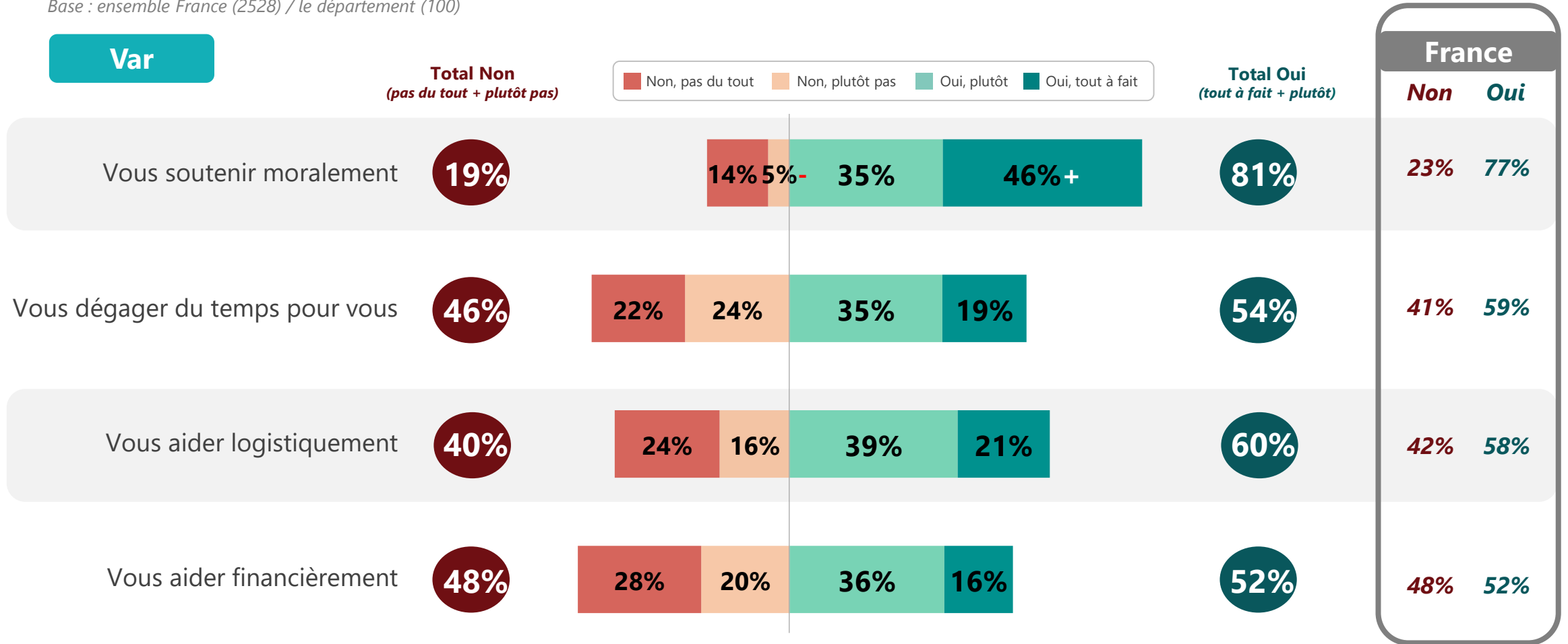




# Les parents peuvent compter sur leurs proches pour les soutenir moralement, en particulier dans le Var. Mais, quel que soit le scope, les aides concrètes sont moins fréquentes

A3 : Dans le cadre de votre vie de famille au quotidien, si vous avez besoin d'aide, pouvez-vous **compter sur d'autres membres de la famille** (en dehors de ceux de votre foyer) pour... ?

Base : ensemble France (2528) / le département (100)





**bservatoire**  
DES **Familles**  
du Var



Contact départemental :

UDAF du Var  
15 rue Chaptal  
83130 La Garde  
[institution@udaf83.unaf.fr](mailto:institution@udaf83.unaf.fr)



Directeur des études :

**Jean-Philippe Vallat**

[jpvallat@unaf.fr](mailto:jpvallat@unaf.fr)

Contact presse :

**Laure Mondet**

[lmondet@unaf.fr](mailto:lmondet@unaf.fr)



# Les annexes







# La méthodologie de l'enquête nationale





# Méthodologie de l'enquête nationale



- ▶ Étude réalisée auprès d'un échantillon représentatif de **2528 parents âgés** de 18 ans et plus avec au moins un enfant de moins de 20 ans au foyer



- ▶ L'échantillon a été constitué selon la **méthode des quotas**, au regard des critères de **sexe, âge, CSP, de nombre d'enfants au foyer, et de poids du département**.
- ▶ Il a ensuite été **redressé pour être représentatif de la population étudiée** sur les variables de **sexe, âge, CSP, de nombre d'enfants au foyer, et poids de la région**.



- ▶ OpinionWay a réalisé cette enquête en appliquant les **procédures et règles de la norme ISO 20252**.



- ▶ Mode d'interrogation : L'échantillon a été interrogé **en ligne sur système CAWI** (Computer Assisted Web Interview), avec un questionnaire de 15 minutes.



Questionnaire  
2022



- ▶ Dates de terrain : les interviews ont été réalisées **entre le 12 et le 27 octobre 2022**.



- ▶ OpinionWay rappelle par ailleurs que les résultats de ce sondage doivent être lus en tenant compte des marges d'incertitude : 2,0 points au plus pour un échantillon de 2500 répondants.

**Toute publication totale ou partielle doit impérativement utiliser la mention complète suivante :**

**« Enquête OpinionWay pour l'Observatoire des Familles Unaf-Udaf-Uraf »  
et aucune reprise de l'enquête ne pourra être dissociée de cet intitulé.**



# Redressement de l'enquête nationale

Source : données INSEE 2018

| Variables  | Effectifs bruts | % bruts | % redressés |
|--|-----------------|---------|-------------|
| <b>Sexe</b>  |                 |         |             |
| Masculin   | 1025            | 41%     | 46%         |
| Féminin  | 1503            | 59%     | 54%         |
| <b>Age</b>   |                 |         |             |
| 18 à 29 ans  | 185             | 7%      | 8%          |
| 30 à 39 ans  | 760             | 30%     | 30%         |
| 40 à 49 ans  | 1043            | 41%     | 36%         |
| 50 ans et plus                                     | 540             | 21%     | 26%         |
| <b>Catégorie socioprofessionnelle</b>              |                 |         |             |
| CSP A  | 587             | 23%     | 22%         |
| CSP B  | 470             | 19%     | 20%         |
| CSP C  | 1128            | 45%     | 40%         |
| Inactifs   | 343             | 14%     | 18%         |
| <b>Nombre d'enfant de moins de 20 ans au foyer</b> |                 |         |             |
| 1 enfant   | 1153            | 46%     | 41%         |
| 2 enfants  | 1002            | 40%     | 40%         |
| 3 enfants ou plus                                  | 373             | 15%     | 19%         |

| Variables                      | Effectifs bruts | % bruts | % redressés |
|--------------------------------|-----------------|---------|-------------|
| <b>Région</b>                  |                 |         |             |
| Ile de France                  | 335             | 13%     | 20%         |
| Hauts de France                | 179             | 7%      | 10%         |
| Normandie                      | 136             | 5%      | 5%          |
| Centre                         | 146             | 6%      | 4%          |
| Bourgogne - Franche - Comté    | 170             | 7%      | 4%          |
| Bretagne                       | 130             | 5%      | 5%          |
| Grand-Est                      | 249             | 10%     | 9%          |
| Pays de la Loire               | 135             | 5%      | 6%          |
| Nouvelle Aquitaine             | 290             | 12%     | 8%          |
| Occitanie                      | 285             | 11%     | 8%          |
| Auvergne - Rhône - Alpes       | 310             | 12%     | 12%         |
| Provence - Alpes - Côte d'Azur | 148             | 6%      | 8%          |
| Corse                          | 15              | 1%      | 1%          |

# “ Redressement région PROVENCE ALPES COTE D'AZUR

Source : données INSEE 2018

| Variables  | Effectifs bruts | % bruts | % redressés |
|--|-----------------|---------|-------------|
| <b>REDRESSEMENT SEXE</b>                         |                 |         |             |
| Masculin   | 153             | 37%     | 45%         |
| Féminin  | 256             | 63%     | 55%         |
| <b>REDRESSEMENT AGE</b>                          |                 |         |             |
| 18 à 29 ans                                      | 23              | 6%      | 7%          |
| 30 à 39 ans                                      | 109             | 27%     | 28%         |
| 40 à 49 ans                                      | 184             | 45%     | 37%         |
| 50 ans et plus                                   | 93              | 23%     | 28%         |
| <b>REDRESSEMENT CSP</b>                          |                 |         |             |
| CSP A  | 95              | 23%     | 22%         |
| CSP B  | 83              | 20%     | 20%         |
| CSP C  | 185             | 45%     | 37%         |
| Inactifs   | 46              | 11%     | 21%         |
| <b>REDRESSEMENT NB D'ENFANTS MOINS DE 20 ANS</b> |                 |         |             |
| 1 enfant   | 220             | 54%     | 45%         |
| 2 enfants  | 149             | 36%     | 40%         |
| 3 enfants ou plus                                | 40              | 10%     | 15%         |

Source : données INSEE 2019

| Variables                       | Effectifs bruts | % bruts | % redressés |
|---------------------------------|-----------------|---------|-------------|
| <b>REDRESSEMENT DEPARTEMENT</b> |                 |         |             |
| Alpes-de-Haute-Provence         | 10              | 2%      | 3%          |
| Hautes-Alpes                    | 121             | 30%     | 3%          |
| Alpes-Maritimes                 | 103             | 25%     | 22%         |
| Bouches-du-Rhône                | 50              | 12%     | 40%         |
| Var                             | 100             | 24%     | 21%         |
| Vaucluse                        | 25              | 6%      | 11%         |



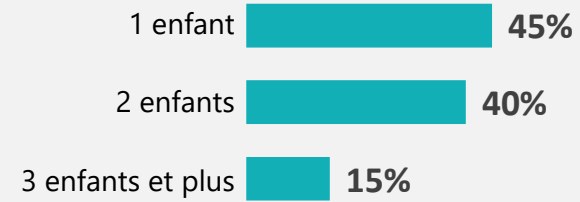
# Le profil des répondants de la région



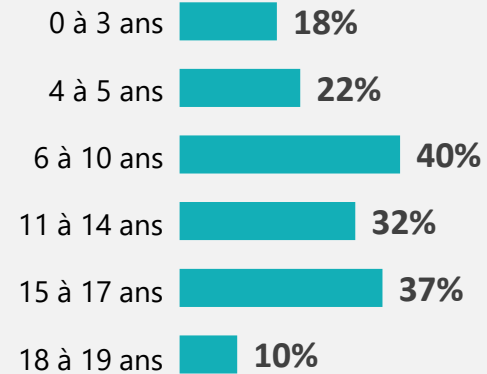
# “ Profil du foyer



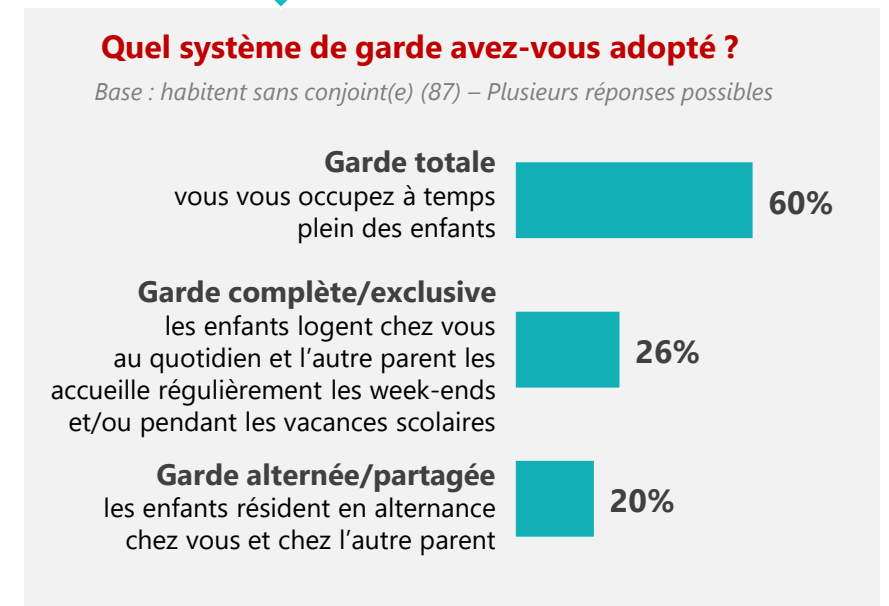
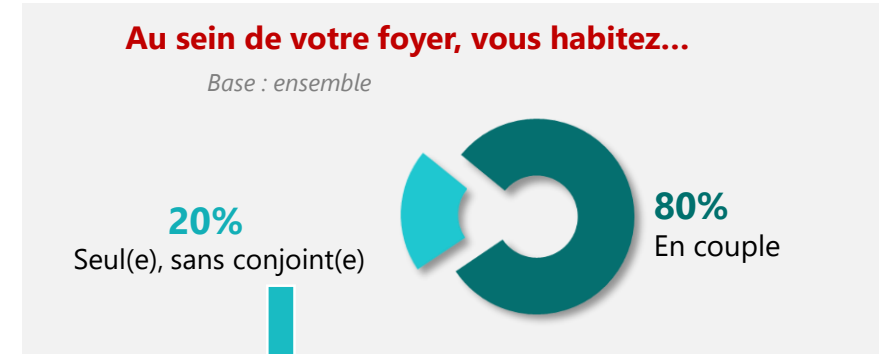
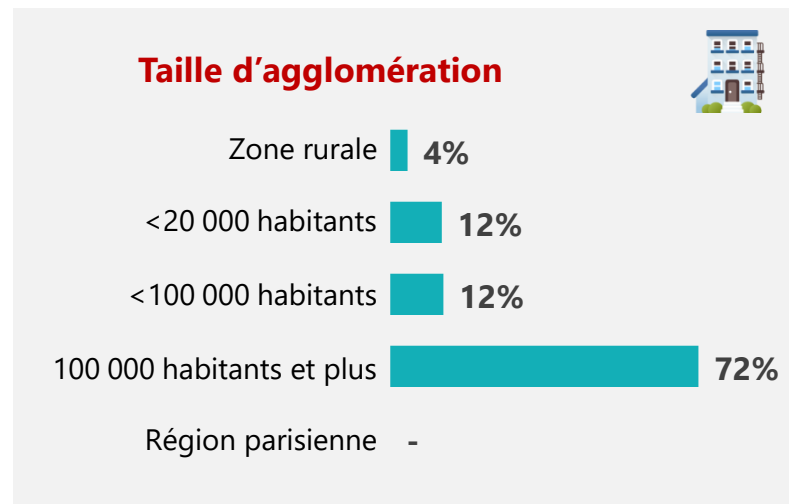
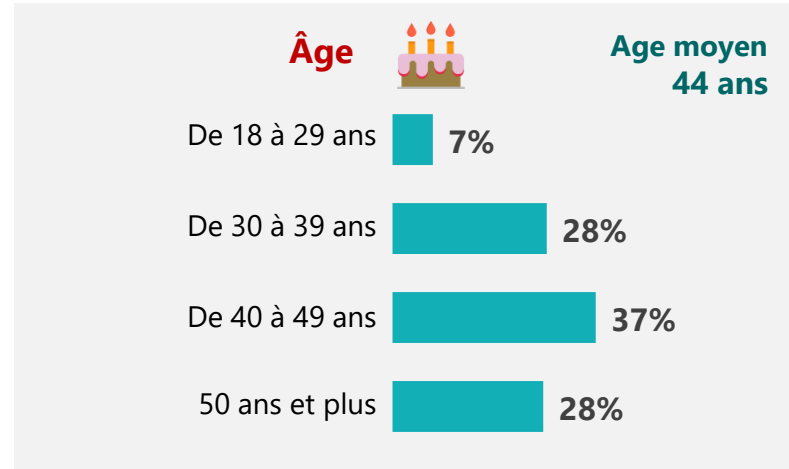
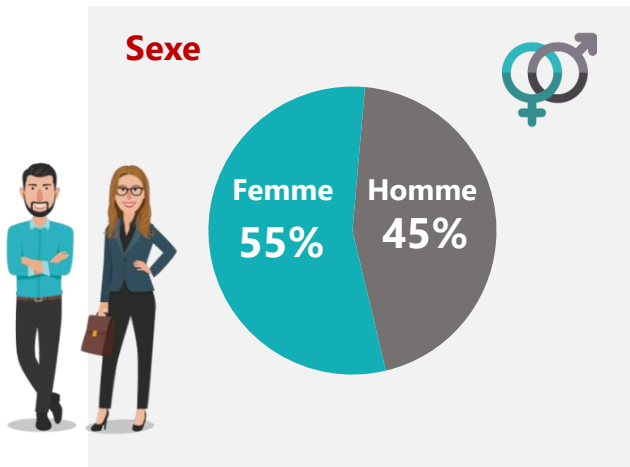
## Nombre d'enfants de moins de 20 ans au sein du foyer



## Age des enfants de moins de 20 ans au sein du foyer



# “ Profil des répondants



# “ Profil métier des répondants

## Statut professionnel

Travaillent à temps plein

Base : en activité (363)

87%



## Activité professionnelle

